



# PAROC® ZERO

RISINĀJUMS VENTILĒJAMĀM FASĀDĒM

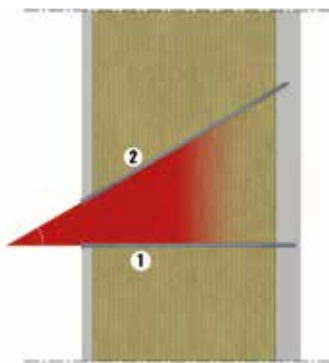


**PAROC®**

# PAROC® ZERO RISINĀJUMS VENTILĒJAMĀM FASĀDĒM

PAROC ZERO ir jauna siltumizolācijas koncepcija ventilējamām fasādēm, kuras pamatā ir akmens vates siltumizolācija ar ļoti labiem siltumtehnikamiem parametriem, kas ļauj sasniegt salīdzinoši labākus siltumenerģijas taupības rādītājus nekā izmantojot tradicionālus risinājumus.

PAROC ZEROfix ir unikāla, pašnesoša stiprinājuma metode ventilējamām fasādēm ar siltināšanu. Stiprinājuma metode sastāv no:



1. horizontālām skrūvēm ārējai apdarei un latojuma stiprināšanai, kas notur vēja slodzi
2. leņķī skrūvētām tāda paša veida skrūvēm ārējai apdarei un latojuma stiprināšanai, kas notur vertikālu fasādes slodzi

Šis risinājums ir izturīgs ar minimālu termisko tiltu iedarbi uz kopējo siltuma caurlaidību un notur visas uz fasādi darbojošās slodzes.

PAROC ZEROfix var izmantot U2 un U3 ugunsnoturības pakāpes ēkās. Sistēmu var izmantot gan jaunā būvniecībā, gan esošo ēku renovācijā.

## NEŠOŠO ELEMENTU PROJEKTĒŠANA KOKA PAMATNĒM

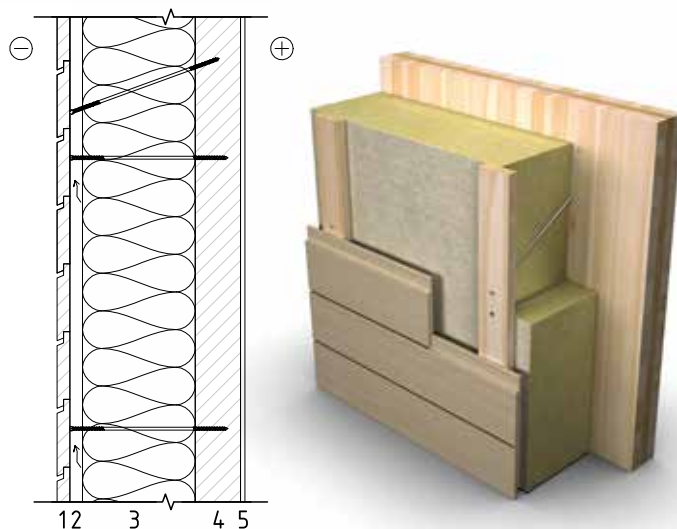
Skrūvju skaitu, skrūvju garumu un izvietojumu nosaka, pamatojoties uz vēja ātrumu konkrētajā būvniecības vietā, ēkas augstumu, aizmugurējās sienas veidu un apšuvuma materiālu svaru. Aprēķinu veic mūsu aprēķinu programmā. Parasti pietiek ar trim horizontālām skrūvēm un vienu leņķī skrūvētu skrūvi uz nesošo vadu ārējās apdares un latojuma stiprināšanai rēķinot augstumā uz vienu ēkas stāvu

## PIEDERUMI

PAROC XFM 004,  
izolācijas stiprinājums koka sienai

PAROC XFS 002,  
Twin-UD skrūves ārējās apdares  
un latojuma stiprināšanai  
pie koka sienas

PAROC XRB 001,  
koka vadule ar WFX  
ugunsaizsardzības  
pārklājumu



1. Fasādes apšuvums
2. Gaisa šķirkārta / PAROC XRB 001, koka vadule, C24 stiprības klase, WFX speciāli apstrādāta, sertificēta ar ugunsreakcijas klasi B-s1, d0 / PAROC XFS 002, Twin UD skrūves ārējās apdares un latojuma stiprināšanai pie koka sienas cauri izolācijai
3. PAROC WAS 35t, sienas akmens vates plāksne / PAROC PAROC XFM 004, izolācijas stiprinājums koka sienai ar polipropilēna ietvaru un skrūvi
4. CLT vai līdzvērtīga materiāla masīvkoka siena
5. Iekšējā apdare

## RISINĀJUMA PRIEKŠROCĪBAS

- Unikāla inovatīvi jauna metode ventilējamām fasādēm
- Risinājums ar ļoti kvalitatīvu siltumizolāciju
- Nav termisko tiltu ietekme
- Mazāk piederumu nekā citiem risinājumiem
- Ātrāka un vieglāka montāža
- Var samazināt darba stundu skaitu montējot
- Ugunsdroša un mitrumdroša akmens vate

Uzstādīšanas instrukcijas un citu ar šo risinājumu saistītu informāciju vaicājiet mūsu mājas lapā [paroc.lv](http://paroc.lv)

Šajā dokumentā iekļautā tehniskā informācija tiek nodrošināta bez maksas un brīvprātīgi, un par tās saņemšanu un interpretāciju ir atbildīgs saņēmējs. Tā kā informācijas lietošanas apstākļi var atšķirties un tos nav iespējams kontrolēt, Paroc neuzņemas atbildību par jebkuru šajā dokumentā aprakstītā izstrādājuma datiem, kas saistīti ar noteiktiem lietojumiem, precizitāti vai uzticamību. Paroc patur tiesības veikt izmaiņas šajā dokumentā bez iepriekšēja paziņojuma.

Marta 2020  
2066BILA0320  
© Paroc 2020



**PAROC®**