

PAROC® ULTRA SILTUMJAUDĪGS

$\lambda_D = 0,035 \text{ W/mK}$



PAROC®

PAROC® ULTRA – SILTUMJAUDĪGS

Paroc jaunums - daudzfunkcionāla pielietojuma siltumizolācijas plāksne PAROC Ultra – akmens vates izstrādājums, kas ir nedegošs, izturīgs un dabīgas izcelsmes materiāls. Jaunajam izstrādājumam ir augstvērtīgas siltuma, skaņas izolācijas un uguns aizsardzības īpašības, tas labi saglabā formu un ir elpojošs jeb ūdens tvaiku caurlaidīgs. Šī ir elastīga siltumizolācijas plāksne, kuras galvenais pielietojuma mērķis būtu energoefektivitātes paaugstināšana visa veida norobežojošās ēku konstrukcijās gan jaunu ēku būvniecībā, gan esošu ēku renovācijā.

ENERGOEFECTIVITĀTE

PAROC Ultra siltumvadītspēja ir ārkārtīgi zema - $\lambda_d = 0,035 \text{ W/mK}$. Jo zemāka šī vērtība, jo mazāk siltuma produkts vada, padarot šīs plāksnes ārkārtīgi energoefektīvas. Pienācīgi nosiltinātas ēkas spēj samazināt apkures izmaksas.

ILGMŪŽĪBA

PAROC Ultra laika gaitā nedz noslīd, nedz saraujas un saglabā visas izolācijas īpašības. Šīs plāksnes saglabās savas īpašības un izmērus visu ēkas mūžu, neatkarīgi no sezonālās temperatūras un mitruma svārstībām.

DABISKS AKMENS MATERIĀLS

Akmens vates izolāciju radījusi pati daba. PAROC akmens vate tiek izgatavota no dabiska materiāla - akmens, kam ir daudzas noderīgas īpašības. Tas ir dabiski ilgmūžīgs, izturīgs, nedeg un praktiski nav nolietojams.

NEDEGOŠS

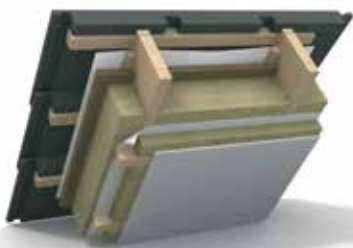
PAROC Ultra ir nedegošs produkts un klasificēts kā Euroclass A1, kas ir Eiropā augstākā ugunsdrošības klase celtniecības materiāliem.

NOTURĪBA PRET MITRUMU

PAROC Ultra ir pirmšķirīgas ūdens tvaiku caurlaidības īpašības. Šis produkts neļauj mitrumam uzkrāties ēkas sienās, jumtos un citās konstrukcijās. Sausa akmens vates plāksne, kas pakļauta mitrumam, saglabā savas izolācijas un nedegošās īpašības.

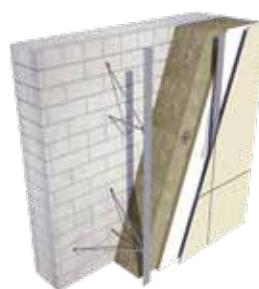
VIEGLI IZMANTOJAMAS

PAROC Ultra ir elastīgas akmens vates plāksnes ar augstāku blīvumu. Tās ir ļoti viegli uzstādīt sienu nesošajās konstrukcijās un ieslīpos jumtos, kā arī citās konstrukcijās, kurās siltumizolāciju nepieciešams uzstādīt starp koka vai metāla karkasiem.



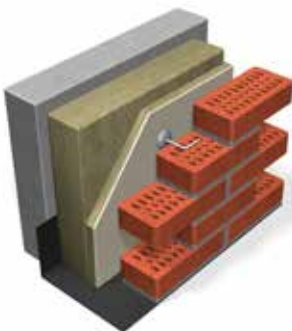
SLĪPS JUMTS

- Ģipškartons
- PAROC Ultra
- Tvaika barjera
- PAROC Ultra starp spārēm 600 mm
- PAROC WAS 35t
- Ventilējama gaisa sprauga
- Aizsargājoša plēve
- Jumta segums



VENTILĒJAMA SIENA

- Ķieģeļu siena
- PAROC Ultra
- PAROC Cortex
- Ventilējama gaisa sprauga
- Vertikāla vadule apdares montāžai
- Ārējā plākšņu apdare



VENTILĒJAMA SIENA

- Ķieģeļu siena
- PAROC Ultra
- PAROC Cortex
- Ventilējama gaisa sprauga
- Ķieģeļu fasāde



KARKASA SIENA

- Ģipškartons
- Tvaika barjera
- PAROC Ultra 200 mm starp koka statnēm 600 mm
- PAROC Cortex 30 mm
- Ventilējama gaisa sprauga
- Fasādes apdare

TEHNISKIE DATI

Īpatnējā Siltumvadītspēja λ_d	0,035 W/mK
Ugunsreakcijas klase, Eiroklase	A1
Īstermiņa Ūdens Absorbcija WS, Wp	$\leq 1 \text{ kg/m}^2$
Ilgtermiņa Ūdens Absorbcija WL(P), Wlp	$\leq 3 \text{ kg/m}^2$
Ūdens tvaika difūzijas pretestība MU, μ	1
Biezuma Pielaide, T	T2

PAROC ULTRA IZMĒRI

Platums x garums, mm	Biezums
Koka karkass	
565 x 1220	42,50,75,100,125,150,200
Metāla karkass	
610 x 1220	42,50,75,100,125,150,200

Šajā dokumentā iekļautā tehniskā informācija tiek nodrošināta bez maksas un brīvprātīgi, un par tās saņemšanu un interpretāciju ir atbildīgs saņēmējs. Tā kā informācijas lietošanas apstākļi var atšķirties un tos nav iespējams kontrolēt, Paroc neuzņemas atbildību par jebkuru šajā dokumentā aprakstītā izstrādājuma datiem, kas saistīti ar noteiktiem lietojumiem, precizitāti vai uzticamību. Paroc patur tiesības veikt izmaiņas šajā dokumentā bez iepriekšēja paziņojuma.

Marts 2020
2067BILA0320
© Paroc 2020

