

# SILTUMIZOLĀCIJAS RISINĀJUMI PAMATIEM UN GRĪDĀM UZ GRUNTS

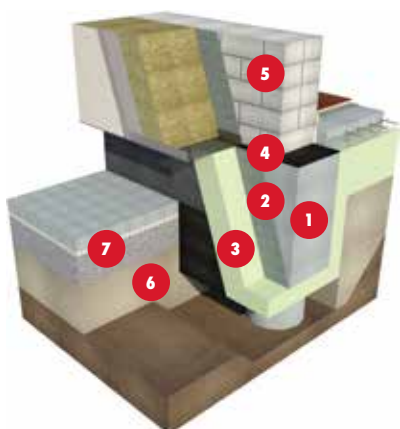
Pamatī ir ēkas būvniecības sākums un svarīgākā slodzi nesošā daļa.

Tāpēc ir būtiski tos izveidot pareizus, ietverot tos kopējā ēkas energoefektīvajā risinājumā ar labi izvērtu siltumizolācijas slāni.

## PAMATU SILTUMIZOLĀCIJA

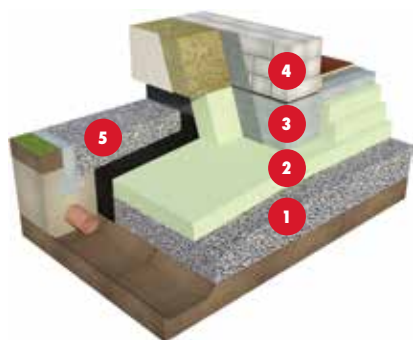
Pieaugot energoefektivitātes prasībām, ir ieteicams izvēlēties vienkāršākus būvniecības risinājumus, kur var nodrošināt efektīvu, nepārtrauktu siltumizolācijas slāni ar minimāliem termiskajiem tiltiem. Ēkas bez pagraba vai apakšstāva un grīdas konstrukcija tieši uz grunts ir viens no šādiem paņēmieniem arī pāļu veida pamatu konstrukciju gadījumos. Ēkā ar pagrabu labi un pareizi siltumizolēti pamati kalpo arī kā pagrabu sienas.

## SILTUMIZOLĀCIJA PĀĻU VEIDA PAMATIEM



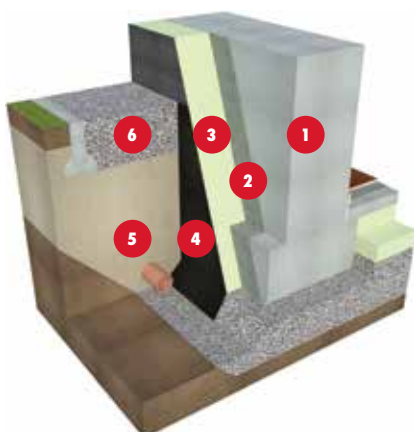
- 1 Pamatu josla / pāļveida pamati
- 2 Līmjava
- 3 PAROC XES 300wj siltumizolācijas plāksne
- 4 Horizontāla hidroizolācija
- 5 Siena
- 6 Drenāžas slānis
- 7 Apmales josla

## SILTUMIZOLĀCIJA PLĀKŠŅU PAMATIEM



- 1 Pamatu slānis- šķembas
- 2 PAROC XES 300wj siltumizolācijas plāksne
- 3 Plāksnes pamati
- 4 Siena
- 5 Apmales josla

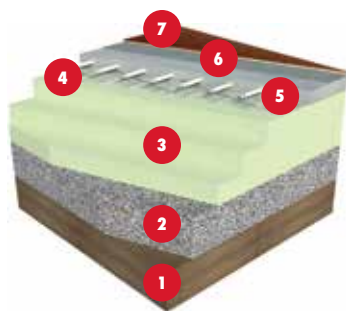
## ĒKAS COKOLI UN PAMATU SIENAS



- 1 Joslveida pamati
- 2 Līmjava
- 3 PAROC XES 300wj siltumizolācijas plāksne
- 4 Hidroizolācija
- 5 Drenāžas slānis
- 6 Apmales josla

## GRĪDAS UZ GRUNTS

Grīdas balstītas tieši uz grunts ir izplatīts un vienkāršs grīdu konstrukcijas veids. Svarīgi ir izveidot visu grīdas slāņu risinājumu tā lai pēc iespējas samazinātu siltuma zudumus un konstrukciju brīvu no termiskiem tiltiem un kā arī nodrošināt, lai kapilārais mitrums netiek uz augšu.



- 1 Zemes slānis
- 2 Drenējams slānis šķembas vai smilts
- 3 PAROC XES 300wj siltumizolācijas plāksne
- 4 Atdalošs slānis, tvaika izolācija
- 5 Armēts dzelzsbetona slānis
- 6 Līmjavas kārtā
- 7 Grīdas segums

Atruna par garantijām. Informācija šajā brošūrā satur datus par aprakstīto izstrādājumu īpašībām un stāvokli, kādi bija spēkā šī dokumenta publikācijas brīdī un līdz tam, kad tas tiks aizstāts ar nākamo drukāto vai digitālo versiju. Šīs brošūras pēdējā versija vienmēr pieejama PAROC mājas lapā.

Informācija šajā brošūrā ietver risinājumus, kuriem ir apstiprinātas mūsu izstrādājumu īpašības un tehniskie parametri. Tomēr šī informācija nenozīmē komerciālu garantiju, jo mums nav kontroles pār trešās puses komponentēm, kas tiek izmantotas izstrādājumu iestrādādei.

Mēs nevaram garantēt mūsu produktu atbilstību risinājumiem vai nolūkiem, kas nav iekļauti mūsu informatīvajā materiālā.

Tā kā mēs nepārtraukti attīstām savus produktus, mēs paturam tiesības mainīt šo informāciju jebkurā brīdī bez iepriekšēja brīdinājuma.

PAROC ir PAROC Group reģistrēts zīmols.

© Paroc Group 2018.

## PAROC® XES 300sj

## PAROC® XES 300wj

Montējot grīdas uz grunts vai izolēto pamatus, siltumizolācijas slānis tiek novietots zem betona un tieši uz zemes. Tāpēc ir labi zināt šī siltumizolācijas slāņa mehāniskās un kapilāra neuzsūkšanas īpašības, kas ir tikpat svarīgas kā siltumizolācijas spēja.

Ekstrudētā putu polistirola plāksnei Ecoprim ar L veida plāksnes malas pārslāpuma savienojumu ir ļoti laba mehāniskā izturība un pretestība ūdens iedarbībai. Īpaši šī horizontālās slodzes nestpēja ir galvenais arguments kāpēc izvēlēties Ecoprim. To var lietot plašā diapazonā kā grīdās uz grunts un pamatos gan privātmājās, industriālās ēkās, visu veidu ēku cokolu izolācijai, gan kā arī aukstumkamerās, saldētavās, terašu veidu jumtos un apvērstajos jumtos.

PAROC XES 300sj plāksnei ir gluda virsma, bet PAROC XES 300wj nedaudz profilēti grubļaina jeb „vafeļveida” virsma, kas vairāk piemērota pamatu redzamajās daļās, cokolos, kur virsmu paredzēts apmest. Plāksnes vafeļveida virsma nodrošina labāku saķeri ar betonu vai apmetumiem.

## IZMĒRI

| Garums x platums | 1235 x 585 mm   |            |
|------------------|-----------------|------------|
| Biezums          | PAROC XES 300sj | 20, 30 mm  |
|                  | PAROC XES 300wj | 50, 100 mm |

## SPIEDES PRETESTĪBA CS (10/Y)

|                          |         |
|--------------------------|---------|
| PAROC XES 300sj (20 mm)  | 200 kPa |
| PAROC XES 300sj (30 mm)  | 300 kPa |
| PAROC XES 300wj (50 mm)  | 300 kPa |
| PAROC XES 300wj (100 mm) | 300 kPa |

## SILTUMVADĪTSPĒJAS DEKLARĒTĀ KLASĒ $\lambda_d$

|                          |            |
|--------------------------|------------|
| PAROC XES 300sj (20 mm)  | 0,031 W/mK |
| PAROC XES 300sj (30 mm)  | 0,033 W/mK |
| PAROC XES 300wj (50 mm)  | 0,033 W/mK |
| PAROC XES 300wj (100 mm) | 0,036 W/mK |

## DEGAMĪBA

|                                 |   |
|---------------------------------|---|
| Ugunsreakcijas klase, Eiroklase | F |
|---------------------------------|---|

Jūlijs, 2018

© Paroc Group 2018

2053BILA0718

SIA PAROC

Celtniecības izolācija  
Vienības gatve 109  
LV-1058 Rīga, Latvija  
Tālrunis +371 67 375070  
paroc.lv@paroc.com  
www.paroc.lv

A MEMBER OF PAROC GROUP